

GDW110P/FS2



Moc

Moc maksymalna ESP	kVA	110.0
Moc maksymalna ESP	kW	88.0
Moc znamionowa PRP	kVA	100.0
Moc znamionowa PRP	kW	80.0
Napięcie	V	400/230
Częstotliwość	Hz	50
Współczynnik mocy	cos ϕ	0.8
Liczba faz		3
Paliwo		Diesel



Definicje (Według standardu ISO8528-1)

ESP – moc maksymalna:

Definiowana jest jako maksymalna moc jaką agregat prądowórczy jest w stanie dostarczyć w przypadku awarii zasilania sieciowego w określonych warunkach pracy przez maksymalnie 200 godzin w ciągu roku oraz przy zachowaniu okresów serwisowych zalecanych przez producenta. Dopuszczalna średnia moc wyjściowa w ciągu 24 godzin pracy nie przekracza 70% ESP.

PRP - Moc Znamionowa:

Definiowana jest jako maksymalna moc jaką agregat jest w stanie dostarczyć podczas pracy ciągłej pod zmiennym obciążeniem przez nieograniczoną liczbę godzin w ciągu roku w ustalonych warunkach oraz przy zachowaniu okresów serwisowych zalecanych przez producenta. Średnie obciążenie w czasie 24h nie powinno przekroczyć 70% mocy znamionowej. Dopuszczalne jest 10% przeciążenie przez 1 godzinę w ciągu 12 godzin.

Klasa G2 akceptowalnego obciążenia zgodnie z ISO 8528-5: Wyższe klasy wydajności dostępne na żądanie.

Agregaty są zgodne z oznaczeniem CE, które obejmuje następujące dyrektywy i normy oraz późniejsze modyfikacje i intergrację:

- 2006/42/CE Dyrektywa maszynowa
 - 2014/30/UE Dyrektywa kompatybilności elektromagnetycznej
 - 2014/35/UE Dyrektywa niskonapięciowa.
 - 2000/14/EC Poziom ciśnienia akustycznego. Emisja hałasu do środowiska (zmienione przez 2005/88/EC) - Jeżeli dotyczy
 - 97/68/EC Emisja zanieczyszczeń gazowych i cząstek stałych (zmienione przez 2016/1628 EC) - Jeżeli dotyczy
 - ISO8528
 - 2011/65 ROHS
 - EN12100, EN 13857, EN 60204 jak mowa ISO8528-1
- Certyfikatem jakości ISO 9001**



Dane silnika

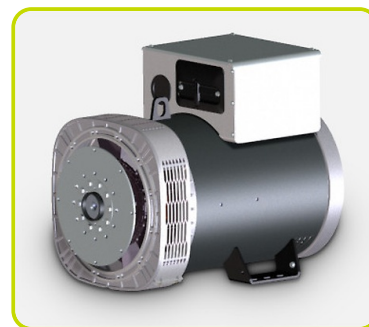
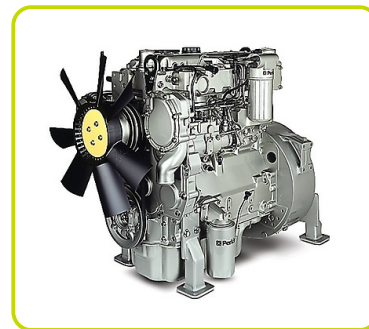
Marka	Perkins	
Model	1104C-44TAG2	
Robocza prędkość nominalna	obr/min	1500
System chłodzenia silnika	Woda	
Zoptymalizowana emisja spalin wg	Stage II	
Liczba cylindrów i układ	4 in line	
Pojemność	cm ³	4400
Zasilanie	Typ	Turbodoładowany
Regulator obrotów	Elektroniczny	
Maksymalna moc silnika ESP	kWm	103
Maksymalna moc silnika PRP	kWm	93.6
Moc wentylatora	kWm	3.5
Przepływ powietrza przez wentylator	m ³ /min	165.6
Pojemność układu smarowania	l	8
Zużycie oleju silnikowego przy 100%	% zużycia paliwa	0.15
Pojemność układu chłodzenia	l	12.6
Paliwo	Diesel	
Szczególne zużycie paliwa przy @ 75% PRP	g/kWh	213.6
System rozruchu	Elektryczny	
Napięcie instalacji	V	12

Prądnica

Producent prądnicy	Mecc Alte	
Model	ECP34-2S 4C	
Połączenie uzwojenia	Typ	Gwiazda
Częstotliwość	Hz	50
Napięcie	V	400
Liczba faz	3	
Współczynnik mocy	cos ϕ	0.8
Moc awaryjna 27°C	kVA	110
Nominalna moc ciągła 40°C	kVA	100
Sprawność @ 100%	%	92
Typ	Bezszcotkowy	
Bieguny	4	
Tolerancja napięcia	%	1
Klasa izolacji	H	
Klasa IP	23	

Dane instalacyjne

Całkowity przepływ powietrza	m ³ /min	201
Przepływ spalin przy PRP	m ³ /min	15.2
Temperatura spalin przy ESP	°C	543
Zużycie paliwa @ 75% PRP	l/h	17.37
Zużycie paliwa 100% PRP	l/h	21.84



Zbiornik paliwa - dostępne opcje:

Do zamówienia z agregatem

CZAS PRACY

8PFT Czas pracy przy 75% PRP	h	20.15
MFT-S Czas pracy przy 75% PRP	h	20.15
MFT-M Czas pracy przy 75% PRP	h	28.79
MFT-L Czas pracy przy 75% PRP	h	57.57

PFT Plastikowy zbiornik paliwa	Typ	8
8PFT Pojemność zbiornika paliwa	l	350
8PFT Położenie zbiornika paliwa		Wbudowany

MFT Metalowy zbiornik paliwa	Typ	S
MFT-S Pojemność zbiornika paliwa	l	350
MFT-S Położenie zbiornika paliwa		Wbudowany

MFT Metalowy zbiornik paliwa	Typ	M
MFT-M Pojemność zbiornika paliwa	l	500
MFT-M Położenie zbiornika paliwa		z dodatkową podstawą
MFT-M Dodatkowa Długość (tylko dla wersji otwartej)	mm	417
MFT-M Dodatkowa wysokość (wersji otwartej/obudowy)	mm	238
MFT-M Dodatkowa waga	Kg	293

MFT Metalowy zbiornik paliwa	Typ	L
MFT-L Pojemność zbiornika paliwa	l	1000
MFT-L Położenie zbiornika paliwa		z dodatkową podstawą
MFT-L Dodatkowa Długość (tylko dla wersji otwartej)	mm	417
MFT-L Dodatkowa wysokość (wersji otwartej/obudowy)	mm	464
MFT-L Dodatkowa waga	Kg	415

Dane prądowe

Napięcie akumulatora	V	12
Pojemność akumulatora	Ah	80
Napięcie	V	400/230
Częstotliwość	Hz	50
Liczba faz		3
Współczynnik mocy	cos ϕ	0.8
Maksymalny prąd	A	159
Prąd znamionowy	A	144
Prąd znamionowy wyłącznika	A	160



Dostępne panele sterowania

Modułowy Zdalny Panel Sterowania	MRS
Automatyczny Panel Sterowania	ACP
Panel Pracy Równoległej	MPP



MRS - MODUŁOWY ZDALNY PANEL STEROWANIA

- Ręczny, zdalny sterownik startu
- Funkcja automatycznego załączania rezerwy zasilania sieciowego
- Trójfazowe pomiary zasilania sieciowego
- Trójfazowe zabezpieczenia agregatu
- Czas pracy
- 50 zdarzeń, ostrzeżeń lub alarmów wyłączenia z uwzględnieniem czasu pracy

Zasilanie przez wyłącznik automatyczny i / lub listwę zaciskową



ACP - Automatyczny Panel Sterowania

- Funkcja automatycznego załączania rezerwy (AMF)
- Sterowanie pojedynczym agregatem pracującym w trybie zasilania awaryjnego lub ciągłego
- Pełne monitorowanie i zabezpieczenie agregatu
- Szczegółowy dziennik zdarzeń i wydajności, z godziną i datą
- Szeroki wybór modułów do zdalnego sterowania dostępnych jako opcja
- Szeroki zakres kart rozszerzeń we / wy dostępnych jako opcja

Zasilanie przez wyłącznik automatyczny i / lub listwę zaciskową



MPP - Panel Pracy Równoległej

- Panel Pracy Równoległej umożliwia równoległą pracę agregatów (do 32 agregatów)
- Łatwe przełączanie między pracą równoległą a zasilaniem sieciowym lub pracą z wieloma agregatami
- Pełne monitorowanie i ochrona zespołów prądowców
- Szczegółowy dziennik zdarzeń i wydajności, z godziną i datą
- Szeroki zakres możliwości komunikacji i połączeń

Zasilanie przez wyłącznik automatyczny i / lub listwę zaciskową



Panel Sterowania

Miedziana listwa odbioru mocy	ETB
Ochrona różnicowa	ADI



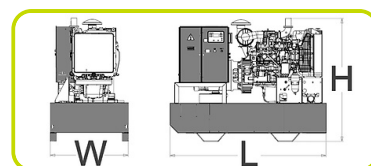
WERSJA OTWARTA

- Rama wykonana ze spawanych stalowych profili
- Amortyzatory drgań o odpowiedniej wielkości
- Przykręcone nogi podporowe
- Uchwyt do przenoszenia dźwigiem
- Zabezpieczenie ruchomych i obracających się części przed przypadkowym kontaktem
- Punkt uziemienia do połączenia wszystkich metalowych części z ziemią



Dane wymiarowe

Długość	(L) mm	2340
Szerokość	(W) mm	1100
Wysokość	(H) mm	1511



Waga	Kg	1057
------	----	------

DOSTĘPNE OPCJE (TYLKO DLA WERSJI OTWARTEJ)

Tłumik przemysłowy	IES
Tłumik rezydentny	RES
Tłumik rezydentny o zwiększonej sile tłumienia	CES



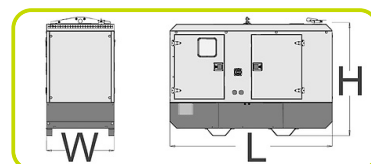
Wersja obudowana

- Wyciszona obudowa wykonana z galwanizowanej stali w celu ochrony przed korozją oraz agresywnymi warunkami atmosferycznymi
- Wyciszona obudowa, dzięki najwyższej jakości materiałom dźwiękoszczelnym i tłumikowi rezydentnemu, umożliwia uzyskanie niskiego poziomu emisji hałasu
- Pary dużych, bocznych drzwi umożliwiają łatwy serwis i konserwację
- Drzwi wyposażone w klamki zamykane na klucz
- Rama wykonana ze spawanych stalowych profili
- Amortyzatory drgań o odpowiedniej wielkości
- Przykręcone nogi podporowe
- Uchwyt do przenoszenia dźwigiem
- Zabezpieczenie ruchomych i obracających się części przed przypadkowym kontaktem
- Punkt uziemienia do połączenia wszystkich metalowych części z ziemią



Dane wymiarowe

Długość	(L) mm	2757
Szerokość	(W) mm	1120
Wysokość	(H) mm	1846



Waga	Kg	1449
------	----	------

Poziom hałasu

Gwarantowany poziom hałasu (LWA)	dBA	95
Poziom ciśnienia akustycznego z @ 1 m	dBA	77
Poziom ciśnienia akustycznego z @ 7 m	dBA	66



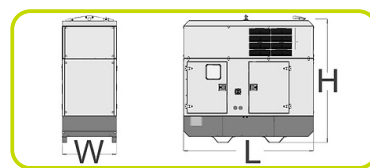
Wersja zabudowana super cicha

- Super wyciszona obudowa z niskim poziomem emisji hałasu, odpowiednia do instalacji w centrach miast i w każdym miejscu z restrykcjami w zakresie poziomu emitowanego hałasu
- Super wyciszona obudowa gwarantuje bardzo niski poziom hałasu dzięki dodatkowym modułom wyciszające, wysokiej jakości materiałowi wygłuszającemu i tłumikowi rezylentnemu.
- Obudowa agregatu wykonana jest galwanizowanych arkuszy metalu i chroni agregat przed korozją i agresywnymi warunkami środowiskowymi
- Dużych pionowych drzwi pozwala na łatwy dostęp serwisowy
- Drzwi wyposażone są w klamki z zamkami
- Rama agregatu wykonana jest ze spawanych profili stalowych
- Poduszki antywibracyjne są właściwie dobrane pod kątem rozmiaru i stopnia tłumienia
- Przykręcane do ramy nogi
- Otwory w ramie umożliwiające rozładunek dźwiękiem
- Części ruchome i wirujące zabezpieczone przed przypadkowym dotknięciem
- Punkt uziemienia dla wszystkich metalowych części agregatu



Dane wymiarowe

Długość	(L) mm	2757
Szerokość	(W) mm	1120
Wysokość	(H) mm	2438



Waga	Kg	1619
------	----	------

Poziom hałasu dla obudowy super cichej

Gwarantowany poziom hałasu (LWA)	dBA	93
Poziom ciśnienia akustycznego z @ 1 m	dBA	75
Poziom ciśnienia akustycznego z @ 7 m	dBA	64



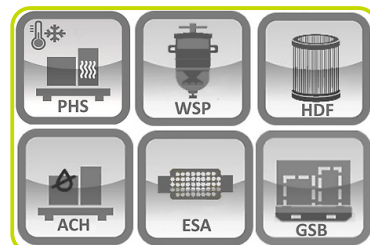
OPCJE DOSTĘPNE (DLA WERSJI Z OBUDOWĄ)

Punkt podnoszenia zlokalizowany na dachu	RLP
--	-----



WYPOSAŻENIE AGREGATU

Dostępne na zamówienie	:
System podgrzewania płynu chłodzącego	PHS
Filtr powietrza heavy-duty	HDF
Filtr paliwa z separatorem wody	WSP
Łapacz iskier	ESA
Ochrona elementów gorących	HPP
Pełne zabezpieczenie uzwojenia prądnicy	WTP
Grzałka anty-kondensacyjna	ACH
Ocynkowane płyty z kieszeniami na widły wózka widłowego	GSB



Informacje są zgodne z plikiem danych w momencie pobierania.
Nadrukowany na 07/11/2025 (ID 17914)

©2025 | PR Industrial S.r.l. – Loc. Il Piano – 53031 Casole d'Elsa (SI) – ITALY. Company subject to the management and coordination of Generac Power Systems Inc. | All rights reserved | Image shown may not reflect actual package. Specifications subject to change without notice