

GDW460V/FS2



Moc

Moc maksymalna ESP	kVA	458.3
Moc maksymalna ESP	kW	366.6
Moc znamionowa PRP	kVA	417.7
Moc znamionowa PRP	kW	334.2
Napięcie	V	400/230
Częstotliwość	Hz	50
Współczynnik mocy	cos ϕ	0.8
Liczba faz		3
Paliwo		Diesel



Definicje (Według standardu ISO8528-1)

ESP – moc maksymalna:

Definiowana jest jako maksymalna moc jaką agregat prądowórczy jest w stanie dostarczyć w przypadku awarii zasilania sieciowego w określonych warunkach pracy przez maksymalnie 200 godzin w ciągu roku oraz przy zachowaniu okresów serwisowych zalecanych przez producenta. Dopuszczalna średnia moc wyjściowa w ciągu 24 godzin pracy nie przekracza 70% ESP.

PRP - Moc Znamionowa:

Definiowana jest jako maksymalna moc jaką agregat jest w stanie dostarczyć podczas pracy ciągłej pod zmiennym obciążeniem przez nieograniczoną liczbę godzin w ciągu roku w ustalonych warunkach oraz przy zachowaniu okresów serwisowych zalecanych przez producenta. Średnie obciążenie w czasie 24h nie powinno przekroczyć 70% mocy znamionowej. Dopuszczalne jest 10% przeciążenie przez 1 godzinę w ciągu 12 godzin.

Klasa G2 akceptowalnego obciążenia zgodnie z ISO 8528-5: Wyższe klasy wydajności dostępne na żądanie.

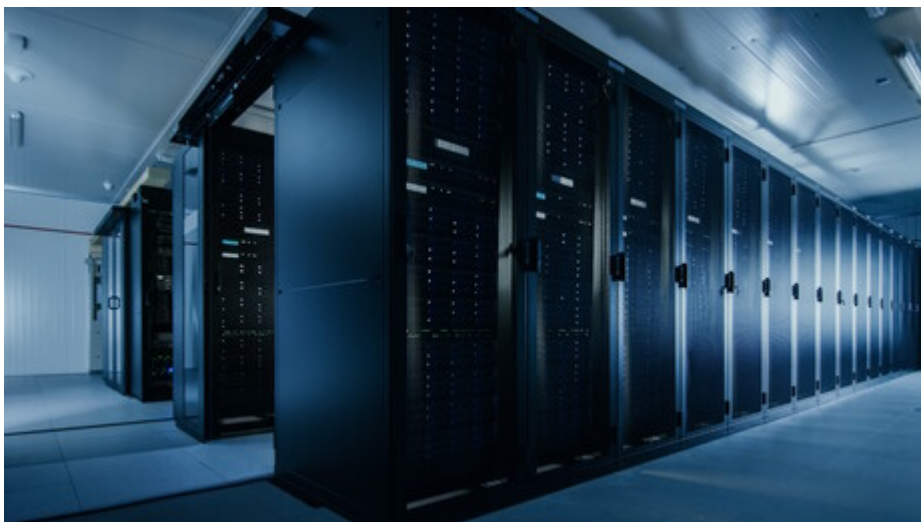
Agregaty są zgodne z oznaczeniem CE, które obejmuje następujące dyrektywy i normy oraz późniejsze modyfikacje i intergrację:

- 2006/42/CE Dyrektywa maszynowa
- 2014/30/UE Dyrektywa kompatybilności elektromagnetycznej
- 2014/35/UE Dyrektywa niskonapięciowa.
- 2000/14/EC Poziom ciśnienia akustycznego. Emisja hałasu do środowiska (zmienione przez 2005/88/EC) - Jeżeli dotyczy
- 97/68/EC Emisja zanieczyszczeń gazowych i cząstek stałych (zmienione przez 2016/1628 EC) - Jeżeli dotyczy
- ISO8528
- 2011/65 ROHS
- EN12100, EN 13857, EN 60204 jak mowa ISO8528-1

Certyfikatem jakości ISO 9001

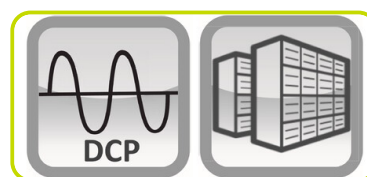


Zasilanie centrum danych (dostępne z opcjonalnym DCP)



Moc DCP

Zasilanie centrum danych DCP	kVA	417.7
DCP zasilania centrum danych	kW	334.2
Napięcie	V	400/230
Częstotliwość	Hz	50
Współczynnik mocy	$\cos \phi$	0.8
Liczba faz		3
Paliwo		Diesel



Dane silnika

Marka	Volvo	
Model	TAD1344GE	
Robocza prędkość nominalna	obr/min	1500
System chłodzenia silnika	Woda	
Zoptymalizowana emisja spalin wg	Stage II	
Liczba cylindrów i układ	6 w rzędzie	
Pojemność	cm ³	12780
Zasilanie	Typ	Turbodoładowany
Regulator obrotów	Elektroniczny	
Maksymalna moc silnika ESP	kWm	399
Maksymalna moc silnika PRP	kWm	364
Całkowity pobór mocy centrum danych DCP	kWm	364
Moc wentylatora	kWm	10
Przepływ powietrza przez wentylator	m ³ /min	390
Pojemność układu smarowania	l	36
Pojemność układu chłodzenia	l	44
Paliwo	Diesel	
Szczególne zużycie paliwa @ESP	g/kWh	193
Szczególne zużycie paliwa przy @ 75% PRP	g/kWh	194
System rozruchu	Elektryczny	
Napięcie instalacji	V	24

Prądnica

Producent prądnicy	Mecc Alte	
Model	ECO40 2S4 C	
Uzwojenie	Standardowe	
Połączenie uzwojenia	Typ	Gwiazda równoległa
Częstotliwość	Hz	50
Napięcie	V	400
Liczba faz	3	
Współczynnik mocy	cos ϕ	0.8
Moc awaryjna 27°C	kVA	491
Nominalna moc ciągła 40°C	kVA	450
Sprawność @ 100%	%	94.4
Typ	Bezsztukowy	
Bieguny	4	
Tolerancja napięcia	%	0.5
Klasa izolacji	H	
Klasa IP	23	

Dane instalacyjne

Całkowity przepływ powietrza	m ³ /min	471
Przepływ spalin przy PRP	m ³ /min	63.5
Temperatura spalin przy ESP	°C	465
Zużycie paliwa @ 75% PRP	l/h	63.50
Zużycie paliwa 100% PRP	l/h	83.21



Zbiornik paliwa - dostępne opcje:

Do zamówienia z agregatem

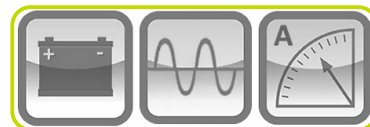
CZAS PRACY

8PFT Czas pracy przy 75% PRP	h	10.24
MFT-XS Running time 75% PRP	h	7.87
MFT-S Czas pracy przy 75% PRP	h	10.24
MFT-XM Czas pracy przy 75% PRP	h	15.75
MFT-M Czas pracy przy 75% PRP	h	31.50
MFT-L Czas pracy przy 75% PRP	h	62.99
.		
PFT Plastikowy zbiornik paliwa	Typ	8
8PFT Pojemność zbiornika paliwa	l	650
8PFT Położenie zbiornika paliwa		Wbudowany
.		
MFT Metalowy zbiornik paliwa	Typ	XS
MFT-XS Pojemność zbiornika paliwa	l	500
MFT-XS Położenie zbiornika paliwa		Wbudowany
.		
MFT Metalowy zbiornik paliwa	Typ	S
MFT-S Pojemność zbiornika paliwa	l	650
MFT-S Położenie zbiornika paliwa		Wbudowany
.		
MFT Metalowy zbiornik paliwa	Typ	XM
MFT-XM Pojemność zbiornika paliwa	l	1000
MFT-XM Położenie zbiornika paliwa		z dodatkową podstawą
MFT-XM Dodatkowa Długość (tylko dla wersji otwartej)	mm	689
MFT-XM Dodatkowa wysokość	mm	448
MFT-XM Dodatkowa waga	Kg	615
.		
MFT Metalowy zbiornik paliwa	Typ	M
MFT-M Pojemność zbiornika paliwa	l	2000
MFT-M Położenie zbiornika paliwa		z dodatkową podstawą
MFT-M Dodatkowa Długość (tylko dla wersji otwartej)	mm	689
MFT-M Dodatkowa wysokość (wersji otwartej/obudowy)	mm	448
MFT-M Dodatkowa waga	Kg	813
.		
MFT Metalowy zbiornik paliwa	Typ	L
MFT-L Pojemność zbiornika paliwa	l	4000
MFT-L Położenie zbiornika paliwa		z dodatkową podstawą
MFT-L Dodatkowa Długość (tylko dla wersji otwartej)	mm	689
MFT-L Dodatkowa wysokość (wersji otwartej/obudowy)	mm	860
MFT-L Dodatkowa waga	Kg	1172



Dane prądowe

Napięcie akumulatora	V	24
Napięcie	V	400/230
Częstotliwość	Hz	50
Liczba faz		3
Współczynnik mocy	$\cos \phi$	0.8
Maksymalny prąd	A	661
Prąd znamionowy	A	603
Prąd znamionowy wyłącznika	A	630



Dostępne panele sterowania

Automatyczny Panel Sterowania

ACP

Panel Pracy Równoległej

MPP



ACP - Automatyczny Panel Sterowania

- Funkcja automatycznego załączania rezerwy (AMF)
- Sterowanie pojedynczym agregatem pracującym w trybie zasilania awaryjnego lub ciągłego
- Pełne monitorowanie i zabezpieczenie agregatu
- Szczegółowy dziennik zdarzeń i wydajności, z godziną i datą
- Szeroki wybór modułów do zdalnego sterowania dostępnych jako opcja
- Szeroki zakres kart rozszerzeń we / wy dostępnych jako opcja

Zasilanie przez wyłącznik automatyczny i / lub listwę zaciskową



MPP - Panel Pracy Równoległej

- Panel Pracy Równoległej umożliwia równoległą pracę agregatów (do 32 agregatów)
- Łatwe przełączanie między pracą równoległą a zasilaniem sieciowym lub pracą z wieloma agregatami
- Pełne monitorowanie i ochrona zespołów prądowców
- Szczegółowy dziennik zdarzeń i wydajności, z godziną i datą
- Szeroki zakres możliwości komunikacji i połączeń

Zasilanie przez wyłącznik automatyczny i / lub listwę zaciskową



Panel Sterowania

Ochrona różnicowa

ADI



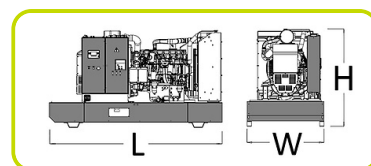
WERSJA OTWARTA

- Rama wykonana ze spawanych stalowych profili
- Amortyzatory drgań o odpowiedniej wielkości
- Przykręcone nogi podporowe
- Uchwyt do przenoszenia dźwigiem
- Zabezpieczenie ruchomych i obracających się części przed przypadkowym kontaktem
- Punkt uziemienia do połączenia wszystkich metalowych części z ziemią



Dane wymiarowe

Długość	(L) mm	3500
Szerokość	(W) mm	1470
Wysokość	(H) mm	1994



Waga	Kg	6461
------	----	------

DOSTĘPNE OPCJE (TYLKO DLA WERSJI OTWARTEJ)

Tłumik przemysłowy	IES
Tłumik rezydentny	RES
Tłumik rezydentny o zwiększonej sile tłumienia	CES



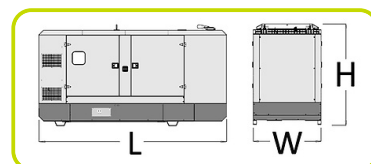
Wersja obudowana

- Wyciszona obudowa wykonana z galwanizowanej stali w celu ochrony przed korozją oraz agresywnymi warunkami atmosferycznymi
- Wyciszona obudowa, dzięki najwyższej jakości materiałom dźwiękoszczelnym i tłumikowi rezydentnemu, umożliwia uzyskanie niskiego poziomu emisji hałasu
- Pary dużych, bocznych drzwi umożliwiają łatwy serwis i konserwację
- Drzwi wyposażone w klamki zamykane na klucz
- Rama wykonana ze spawanych stalowych profili
- Amortyzatory drgań o odpowiedniej wielkości
- Przykręcone nogi podporowe
- Uchwyt do przenoszenia dźwigiem
- Zabezpieczenie ruchomych i obracających się części przed przypadkowym kontaktem
- Punkt uziemienia do połączenia wszystkich metalowych części z ziemią



Dane wymiarowe

Długość	(L) mm	4000
Szerokość	(W) mm	1460
Wysokość	(H) mm	2147



Waga	Kg	4251
------	----	------

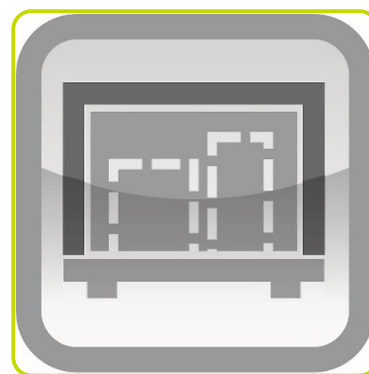
Poziom hałasu

Gwarantowany poziom hałasu (LWA)	dBA	98
Poziom ciśnienia akustycznego z @ 1 m	dBA	79
Poziom ciśnienia akustycznego z @ 7 m	dBA	69



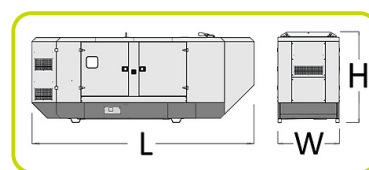
Wersja zabudowana super cicha

- Super wyciszona obudowa z niskim poziomem emisji hałasu, odpowiednia do instalacji w centrach miast i w każdym miejscu z restrykcjami w zakresie poziomu emitowanego hałasu
- Super wyciszona obudowa gwarantuje bardzo niski poziom hałasu dzięki dodatkowym modułom wyciszające, wysokiej jakości materiałowi wygłuszającemu i tłumikowi rezylentnemu.
- Obudowa agregatu wykonana jest galwanizowanych arkuszy metalu i chroni agregat przed korozją i agresywnymi warunkami środowiskowymi
- Dużych pionowych drzwi pozwala na łatwy dostęp serwisowy
- Drzwi wyposażone są w klamki z zamkami
- Rama agregatu wykonana jest ze spawanych profili stalowych
- Poduszki antywibracyjne są właściwie dobrane pod kątem rozmiaru i stopnia tłumienia
- Przykręcane do ramy nogi
- Otwory w ramie umożliwiające rozładunek dźwigiem
- Części ruchome i wirujące zabezpieczone przed przypadkowym dotknięciem
- Punkt uziemienia dla wszystkich metalowych części agregatu



Dane wymiarowe

Długość	(L) mm	5286
Szerokość	(W) mm	1460
Wysokość	(H) mm	2147



Waga	Kg	4582
------	----	------

Poziom hałasu dla obudowy super cichej

Gwarantowany poziom hałasu (LWA)	dBA	95
Poziom ciśnienia akustycznego z @ 1 m	dBA	75
Poziom ciśnienia akustycznego z @ 7 m	dBA	65



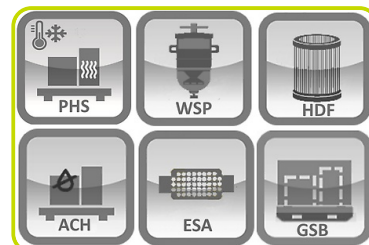
OPCJE DOSTĘPNE (DLA WERSJI Z OBUDOWĄ)

Punkt podnoszenia zlokalizowany na dachu	RLP
--	-----



WYPOSAŻENIE AGREGATU

Dostępne na zamówienie	:
System podgrzewania płynu chłodzącego	PHS
Filtr powietrza heavy-duty	HDF
Filtr paliwa z separatorem wody	WSP
Łapacz iskier	ESA
Ochrona elementów gorących	HPP
Pełne zabezpieczenie uzwojenia prądnicy	WTP
Grzałka anty-kondensacyjna	ACH
Ocynkowane płozy z kieszeniami na widły wózka widłowego	GSB



Informacje są zgodne z plikiem danych w momencie pobierania.
Nadrukowany na 07/11/2025 (ID 12952)

©2025 | PR Industrial S.r.l. – Loc. Il Piano – 53031 Casole d'Elsa (SI) – ITALY. Company subject to the management and coordination of Generac Power Systems Inc. | All rights reserved | Image shown may not reflect actual package. Specifications subject to change without notice