

# GDW560S/FNE



## Moc

Moc maksymalna ESP	kVA	556.9
Moc maksymalna ESP	kW	445.5
Moc znamionowa PRP	kVA	507.2
Moc znamionowa PRP	kW	405.8
Napięcie	V	400/230
Częstotliwość	Hz	50
Współczynnik mocy	cos $\phi$	0.8
Liczba faz		3
Paliwo		Diesel



## Definicje (Według standardu ISO8528-1)

### ESP – moc maksymalna:

Definiowana jest jako maksymalna moc jaką agregat prądowórczy jest w stanie dostarczyć w przypadku awarii zasilania sieciowego w określonych warunkach pracy przez maksymalnie 200 godzin w ciągu roku oraz przy zachowaniu okresów serwisowych zalecanych przez producenta. Dopuszczalna średnia moc wyjściowa w ciągu 24 godzin pracy nie przekracza 70% ESP.

### PRP - Moc Znamionowa:

Definiowana jest jako maksymalna moc jaką agregat jest w stanie dostarczyć podczas pracy ciągłej pod zmiennym obciążeniem przez nieograniczoną liczbę godzin w ciągu roku w ustalonych warunkach oraz przy zachowaniu okresów serwisowych zalecanych przez producenta. Średnie obciążenie w czasie 24h nie powinno przekroczyć 70% mocy znamionowej. Dopuszczalne jest 10% przeciążenie przez 1 godzinę w ciągu 12 godzin.

**Klasa G2 akceptowalnego obciążenia zgodnie z ISO 8528-5: Wyższe klasy wydajności dostępne na żądanie.**

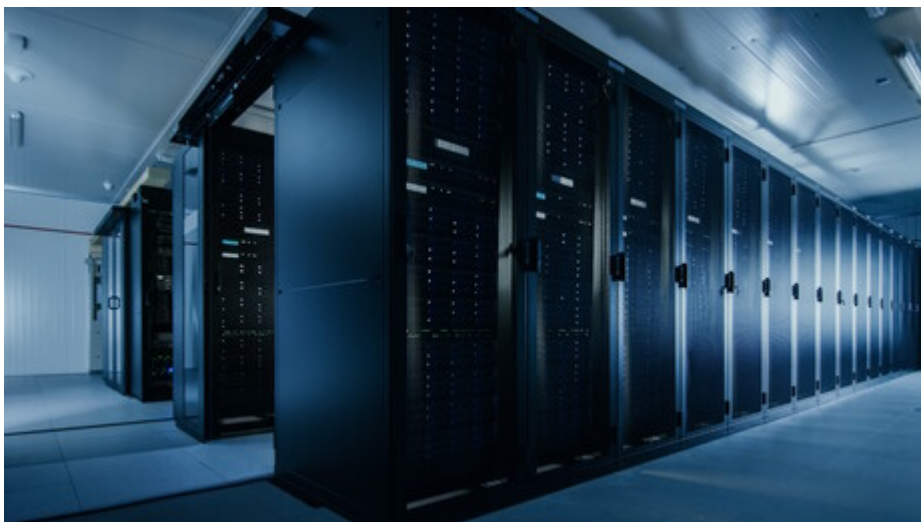
**Agregaty są zgodne z oznaczeniem CE, które obejmuje następujące dyrektywy i normy oraz późniejsze modyfikacje i intergrację:**

- 2006/42/CE Dyrektywa maszynowa
- 2014/30/UE Dyrektywa kompatybilności elektromagnetycznej
- 2014/35/UE Dyrektywa niskonapięciowa.
- 2000/14/EC Poziom ciśnienia akustycznego. Emisja hałasu do środowiska (zmienione przez 2005/88/EC) - Jeżeli dotyczy
- 97/68/EC Emisja zanieczyszczeń gazowych i cząstek stałych (zmienione przez 2016/1628 EC) - Jeżeli dotyczy
- ISO8528
- 2011/65 ROHS
- EN12100, EN 13857, EN 60204 jak mowa ISO8528-1

**Certyfikatem jakości ISO 9001**

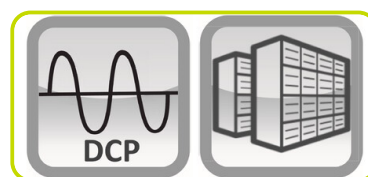


## Zasilanie centrum danych (dostępne z opcjonalnym DCP)



### Moc DCP

Zasilanie centrum danych DCP	kVA	507.2
DCP zasilania centrum danych	kW	405.8
Napięcie	V	400/230
Częstotliwość	Hz	50
Współczynnik mocy	cos $\phi$	0.8
Liczba faz		3
Paliwo		Diesel



### Definicje (ISO-8528-1)

**DCP** – Moc centrum danych:

Jest to maksymalna moc, jaką agregat prądowórczy jest w stanie dostarczyć przy zmiennym lub ciągłym obciążeniu elektrycznym i podczas nieograniczonej liczby godzin pracy.

Dotyczy instalacji centrów danych, w których dostępna jest niezawodna infrastruktura energetyczna.

Długotrwała praca pod obciążeniem równoległe z siecią nie jest dozwolona.

## Dane silnika

Marka		Scania
Model		DC13 072A 02-14
Robocza prędkość nominalna	obr/min	1500
System chłodzenia silnika		Woda
Zoptymalizowana emisja spalin wg		Brak certyfikatu emisji
Liczba cylindrów i układ		6 w rzędzie
Pojemność	cm <sup>3</sup>	12700
Zasilanie	Typ	Turbodoładowany
Regulator obrotów		Elektroniczny
Maksymalna moc silnika ESP	kWm	480
Maksymalna moc silnika PRP	kWm	438
Całkowity pobór mocy centrum danych DCP	kWm	438
Moc wentylatora	kWm	10
Przepływ powietrza przez wentylator	m <sup>3</sup> /min	533.6
Pojemność układu smarowania	l	36
Zużycie oleju silnikowego przy 100%	% zużycia paliwa	0.3
Pojemność układu chłodzenia	l	54
Paliwo		Diesel
Szczególne zużycie paliwa @ESP	g/kWh	196
Szczególne zużycie paliwa przy @ 75% PRP	g/kWh	183
System rozruchu		Elektryczny
Napięcie instalacji	V	24

## Prądnicą

Producent prądnicą		Mecc Alte
Model		ECO40 1L4 C
Uzwojenie		Standardowe
Połączenie uzwojenia	Typ	Gwiazda równoległa
Częstotliwość	Hz	50
Napięcie	V	400
Liczba faz		3
Współczynnik mocy	cos $\phi$	0.8
Moc awaryjna 27°C	kVA	601
Nominalna moc ciągła 40°C	kVA	550
Sprawność @ 100%	%	94.8
Typ		Bezsztukowy
Bieguny		4
Tolerancja napięcia	%	0.5
Klasa izolacji		H
Klasa IP		23

## Dane instalacyjne

Całkowity przepływ powietrza	m <sup>3</sup> /min	612
Przepływ spalin przy PRP	m <sup>3</sup> /min	78
Temperatura spalin przy ESP	°C	563
Zużycie paliwa @ 75% PRP	l/h	71.97
Zużycie paliwa 100% PRP	l/h	100.13



**Zbiornik paliwa - dostępne opcje:**

Do zamówienia z agregatem

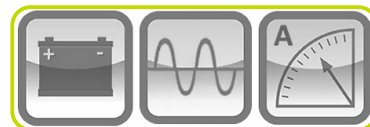
**CZAS PRACY**

8PFT Czas pracy przy 75% PRP	h	9.03
MFT-XS Running time 75% PRP	h	6.95
MFT-S Czas pracy przy 75% PRP	h	9.03
MFT-XM Czas pracy przy 75% PRP	h	13.89
MFT-M Czas pracy przy 75% PRP	h	31.96
MFT-L Czas pracy przy 75% PRP	h	62.53
.		
PFT Plastikowy zbiornik paliwa	Typ	8
8PFT Pojemność zbiornika paliwa	l	650
8PFT Położenie zbiornika paliwa		Wbudowany
.		
MFT Metalowy zbiornik paliwa	Typ	XS
MFT-XS Pojemność zbiornika paliwa	l	500
MFT-XS Położenie zbiornika paliwa		Wbudowany
.		
MFT Metalowy zbiornik paliwa	Typ	S
MFT-S Pojemność zbiornika paliwa	l	650
MFT-S Położenie zbiornika paliwa		Wbudowany
.		
MFT Metalowy zbiornik paliwa	Typ	XM
MFT-XM Pojemność zbiornika paliwa	l	1000
MFT-XM Położenie zbiornika paliwa		z dodatkową podstawą
MFT-XM Dodatkowa Długość (tylko dla wersji otwartej)	mm	774
MFT-XM Dodatkowa wysokość	mm	427
MFT-XM Dodatkowa waga	Kg	666
.		
MFT Metalowy zbiornik paliwa	Typ	M
MFT-M Pojemność zbiornika paliwa	l	2300
MFT-M Położenie zbiornika paliwa		z dodatkową podstawą
MFT-M Dodatkowa Długość (tylko dla wersji otwartej)	mm	774
MFT-M Dodatkowa wysokość (wersji otwartej/obudowy)	mm	427
MFT-M Dodatkowa waga	Kg	900
.		
MFT Metalowy zbiornik paliwa	Typ	L
MFT-L Pojemność zbiornika paliwa	l	4500
MFT-L Położenie zbiornika paliwa		z dodatkową podstawą
MFT-L Dodatkowa Długość (tylko dla wersji otwartej)	mm	774
MFT-L Dodatkowa wysokość (wersji otwartej/obudowy)	mm	780
MFT-L Dodatkowa waga	Kg	1320



### Dane prądowe

Napięcie akumulatora	V	24
Napięcie	V	400/230
Częstotliwość	Hz	50
Liczba faz		3
Współczynnik mocy	$\cos \phi$	0.8
Maksymalny prąd	A	804
Prąd znamionowy	A	732
Prąd znamionowy wyłącznika	A	800



## Dostępne panele sterowania

Automatyczny Panel Sterowania	ACP
Panel Pracy Równoległej	MPP



## ACP - Automatyczny Panel Sterowania

- Funkcja automatycznego załączania rezerwy (AMF)
- Sterowanie pojedynczym agregatem pracującym w trybie zasilania awaryjnego lub ciągłego
- Pełne monitorowanie i zabezpieczenie agregatu
- Szczegółowy dziennik zdarzeń i wydajności, z godziną i datą
- Szeroki wybór modułów do zdalnego sterowania dostępnych jako opcja
- Szeroki zakres kart rozszerzeń we / wy dostępnych jako opcja

Zasilanie przez wyłącznik automatyczny i / lub listwę zaciskową



## MPP - Panel Pracy Równoległej

- Panel Pracy Równoległej umożliwia równoległą pracę agregatów (do 32 agregatów)
- Łatwe przełączanie między pracą równoległą a zasilaniem sieciowym lub pracą z wieloma agregatami
- Pełne monitorowanie i ochrona zespołów prądowców
- Szczegółowy dziennik zdarzeń i wydajności, z godziną i datą
- Szeroki zakres możliwości komunikacji i połączeń

Zasilanie przez wyłącznik automatyczny i / lub listwę zaciskową



## Panel Sterowania

Ochrona różnicowa	ADI
-------------------	-----



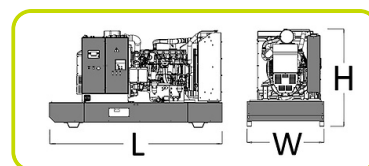
## WERSJA OTWARTA

- Rama wykonana ze spawanych stalowych profili
- Amortyzatory drgań o odpowiedniej wielkości
- Przykręcone nogi podporowe
- Uchwyt do przenoszenia dźwigiem
- Zabezpieczenie ruchomych i obracających się części przed przypadkowym kontaktem
- Punkt uziemienia do połączenia wszystkich metalowych części z ziemią



### Dane wymiarowe

Długość	(L) mm	3726
Szerokość	(W) mm	1590
Wysokość	(H) mm	2100



Waga	Kg	3187
------	----	------

### DOSTĘPNE OPCJE (TYLKO DLA WERSJI OTWARTEJ)

Tłumik przemysłowy	IES
Tłumik rezydentny	RES
Tłumik rezydentny o zwiększonej sile tłumienia	CES



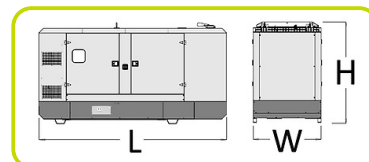
## Wersja obudowana

- Wyciszona obudowa wykonana z galwanizowanej stali w celu ochrony przed korozją oraz agresywnymi warunkami atmosferycznymi
- Wyciszona obudowa, dzięki najwyższej jakości materiałom dźwiękoszczelnym i tłumikowi rezydentnemu, umożliwia uzyskanie niskiego poziomu emisji hałasu
- Pary dużych, bocznych drzwi umożliwiają łatwy serwis i konserwację
- Drzwi wyposażone w klamki zamykane na klucz
- Rama wykonana ze spawanych stalowych profili
- Amortyzatory drgań o odpowiedniej wielkości
- Przykręcone nogi podporowe
- Uchwyt do przenoszenia dźwigiem
- Zabezpieczenie ruchomych i obracających się części przed przypadkowym kontaktem
- Punkt uziemienia do połączenia wszystkich metalowych części z ziemią



### Dane wymiarowe

Długość	(L) mm	4500
Szerokość	(W) mm	1590
Wysokość	(H) mm	2347



Waga	Kg	4401
------	----	------

### Poziom hałasu

Gwarantowany poziom hałasu (LWA)	dBA	105
Poziom ciśnienia akustycznego z @ 1 m	dBA	85
Poziom ciśnienia akustycznego z @ 7 m	dBA	75



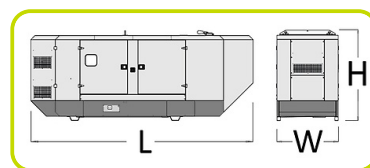
## Wersja zabudowana super cicha

- Super wyciszona obudowa z niskim poziomem emisji hałasu, odpowiednia do instalacji w centrach miast i w każdym miejscu z restrykcjami w zakresie poziomu emitowanego hałasu
- Super wyciszona obudowa gwarantuje bardzo niski poziom hałasu dzięki dodatkowym modułom wyciszające, wysokiej jakości materiałowi wygłuszającemu i tłumikowi rezylentnemu.
- Obudowa agregatu wykonana jest galwanizowanych arkuszy metalu i chroni agregat przed korozją i agresywnymi warunkami środowiskowymi
- Dużych pionowych drzwi pozwala na łatwy dostęp serwisowy
- Drzwi wyposażone są w klamki z zamkami
- Rama agregatu wykonana jest ze spawanych profili stalowych
- Poduszki antywibracyjne są właściwie dobrane pod kątem rozmiaru i stopnia tłumienia
- Przykręcane do ramy nogi
- Otwory w ramie umożliwiające rozładunek dźwiękiem
- Części ruchome i wirujące zabezpieczone przed przypadkowym dotknięciem
- Punkt uziemienia dla wszystkich metalowych części agregatu



### Dane wymiarowe

Długość	(L) mm	6100
Szerokość	(W) mm	1590
Wysokość	(H) mm	2347



Waga	Kg	4818
------	----	------

### Poziom hałasu dla obudowy super cichej

Gwarantowany poziom hałasu (LWA)	dBA	102
Poziom ciśnienia akustycznego z @ 1 m	dBA	82
Poziom ciśnienia akustycznego z @ 7 m	dBA	72



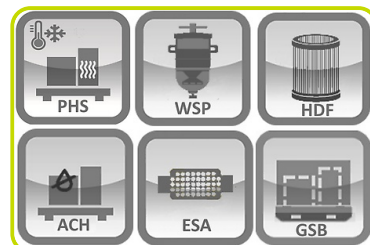
### OPCJE DOSTĘPNE (DLA WERSJI Z OBUDOWĄ)

Punkt podnoszenia zlokalizowany na dachu	RLP
--	-----



### WYPOSAŻENIE AGREGATU

Dostępne na zamówienie	:
System podgrzewania płynu chłodzącego	PHS
Filtr powietrza heavy-duty	HDF
Filtr paliwa z separatorem wody	WSP
Łapacz iskier	ESA
Ochrona elementów gorących	HPP
Pełne zabezpieczenie uzwojenia prądnicy	WTP
Grzałka anty-kondensacyjna	ACH
Ocynkowane płozy z kieszeniami na widły wózka widłowego	GSB



Informacje są zgodne z plikiem danych w momencie pobierania.  
Nadrukowany na 10/11/2025 (ID 13791)

©2025 | PR Industrial S.r.l. – Loc. Il Piano – 53031 Casole d'Elsa (SI) – ITALY. Company subject to the management and coordination of Generac Power Systems Inc. | All rights reserved | Image shown may not reflect actual package. Specifications subject to change without notice